

取扱い注意事項

対象構造物について

⚠ 傾斜角度 30° 以上の構造物に使用して下さい。

取付けについて

- ⚠ シートには表裏があります。
- ⚠ シートはシワがよらないように強く緊張しながらステーブル等で固定して下さい。
- ⚠ シート表面からの釘固定はしないで下さい。
- ⚠ 剥離材（水性・油性）は使用しないで下さい。また剥離剤を使用した型枠は必ず清掃してから使用して下さい。
- ⚠ セパレーターの過剰な締め過ぎに注意して下さい。

保管について

- ⚠ 型枠への取付け後は直射日光や雨水の影響を受けないよう配慮して下さい。
- ⚠ 型枠への取付け後は 2週間以内を目安にコンクリート打設を行い、それ以上の保管はしないで下さい。

コンクリート打設について

- ⚠ 打込み時はコンクリートをシートに直接当てないようにして下さい。
- ⚠ バイブレーターをシートに直接当てないようにして下さい。
- ⚠ 型枠近傍（15cm以内）でのバイブレーターの使用は注意して下さい。

型枠脱型について

- ⚠ コンクリート打設後は所要な養生期間後、速やかに脱型して下さい。
- ⚠ 脱型時は無理な取外しを避け、端部より少しずつ取り外して下さい。

- ※ 「フィルターシート タフ」は使用方法が適切でないと、その特長を十分に活かさませんので、ご使用の際は施工要領書をよく読み、適切にご使用下さい。
- ※ 施工要領書に記載されている情報の誤使用および適切でない使用によって生じた損害については、責任を負いかねますので、あらかじめご承知おきくださいますようお願い申し上げます。
- ※ カatalogおよび施工要領書の内容は予告なく変更する場合があります。

コンクリート養生向け商品



fujimori

NETIS 申請中

フィルターシート タフ

【 透水型枠シート 】



< 販売元 >

fujimori

東京 〒141-0022 東京都品川区東五反田2-17-1 (オパ'ルコート大崎マークエスト)

大阪 〒541-0045 大阪市中央区道修町4-4-10 (KDX'小林道修町ビル)

フジモリ産業株式会社 東北 〒980-0014 仙台市青葉区本町1-11-1 (HF'仙台本町ビルディング 7F)

九州 〒812-0027 福岡市博多区下川端町10-5 (博多'麴屋番ビル)

TEL : 03-5789-2205 FAX : 03-5447-2073

TEL : 06-6228-3864 FAX : 06-6228-3886

TEL : 022-263-1591 FAX : 022-223-0067

TEL : 092-262-8515 FAX : 092-262-6750

< 製造元 > 藤森工業株式会社 〒160-0023 東京都新宿区西新宿一丁目23番7号 新宿ファーストウエスト10階 TEL : 03-6381-4079

フジモリ産業株式会社

フィルターシート タフ - 透水型枠シート -

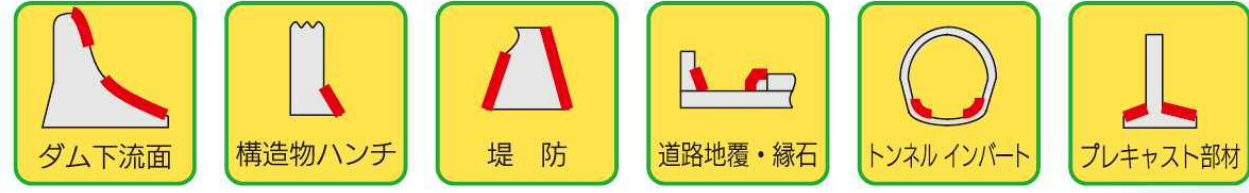
フィルターシートの性能をそのままに、破断・シワ・色ムラを改善しました。

1. 破断強度を9倍にUPし、過酷な打設条件に対応可能
2. 製品幅2mの広幅加工により、大型型枠へ適用可能
3. 均一な透水性を有する特殊材料に加工を施し、色ムラ発生を抑制

従来使用が難しかった「大型構造物」「打設圧力が高い部位」に適用可能な製品です。

主な適用箇所

以下に示す部位での使用は特に効果的です。



製品の特長

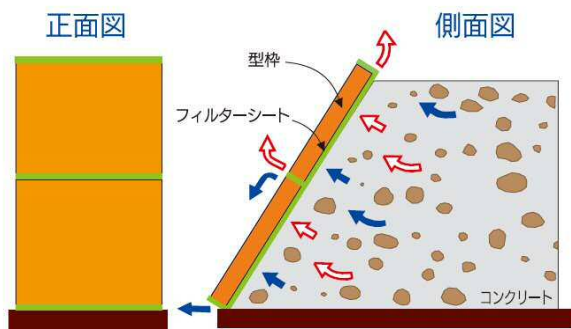
コンクリート品質向上の効果

- 1 表層部の気泡跡が激減します
- 2 表層部の強度が増大します
- 3 表層部の透気係数が向上します

施工における特長

- 1 型枠の種類を選ばず取付が可能です
- 2 現場での裁断、開口の加工が容易です
- 3 型枠への排水用穴開け、剥離材は不要です

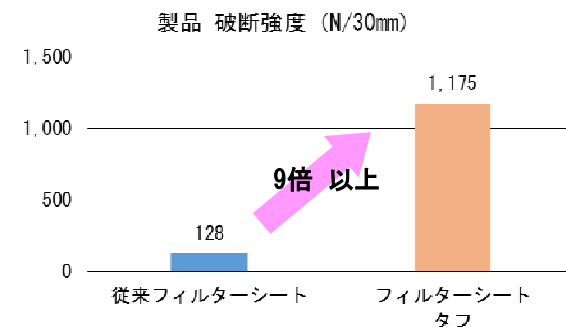
メカニズム



透水層（織布）の織り目からコンクリート内に含まれる空気、余剰水が抜け、排水層（不織布）を通して型枠外に均一に排出されます。
これにより、コンクリート表層の水/セメント比が減少し、コンクリート表層が緻密になり、表層の強度UP・劣化因子の内部への浸入抑制につながります。

材料構成

| | 透水層 (コンクリート側) | 排水層 (型枠側) |
|----|------------------|--------------|
| 材質 | 織布 | 不織布 |
| 色 | 白 | 黒 |



製品規格

| | 1000 mm | 2000 mm |
|------|------------------------|-----------|
| 幅 | 1000 mm | 2000 mm |
| 巻きm数 | 25 m | 25 m |
| 厚み | 約 0.55 mm | |
| 単位重量 | 約 240 g/m ² | |
| 巻き径 | 約 150 mm | |
| 重量 | 約 6 kg/巻 | 約 12 kg/巻 |

活用効果

■ 表面気泡面積率

| フーチング角度 | 型枠種類 | |
|---------|----------------|-------|
| | フィルターシート タフ | 型枠用合板 |
| 30° | 0 % | 9.1 % |
| 45° | 0 % | 6.0 % |

コンクリート表面の表面気泡発生率は、フーチング角度30°、45°ともに0%となっており、優れた効果を発揮します。

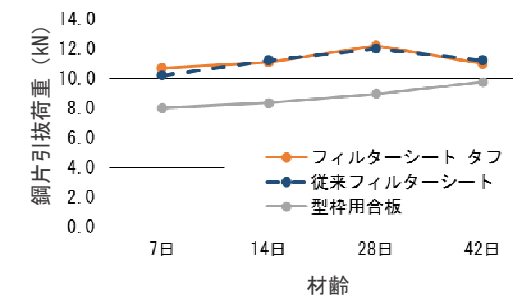


フィルターシート タフ

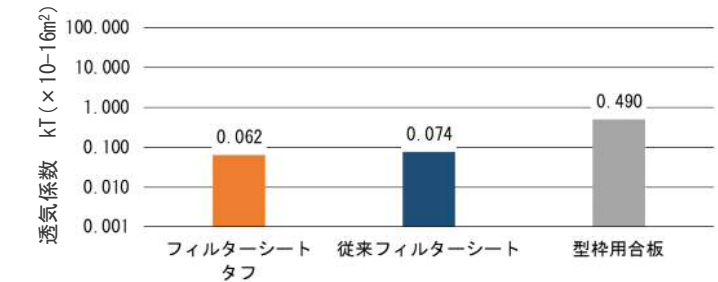


型枠用合板

■ コンクリート表面強度



■ 透気係数



【透気性の評価方法】

| 透気係数 kT (×10 ⁻¹⁶ m ²) | 0.001 ~0.01 | 0.01 ~0.1 | 0.1 ~1 | 1~10 | 10~100 |
|---|----------------|--------------|-----------|------|--------|
| 透気性 グレード | 1 | 2 | 3 | 4 | 5 |
| 透気性評価 | 優 | 良 | 一般 | 劣 | 極劣 |

フィルターシート タフ は従来フィルターシートと同様、コンクリート表面の余剰水を効果的に排出し、型枠用合板と比べて表面強度が約12%UPします。特に若材齢では効果の発現が早くなります。

【供試体】幅 1800 × 高 900 × 厚 300 (mm)

材齢28日での透気係数は型枠用合板と比較し、1/8 となり、透気性グレードが「良」となることを確認しました。中性化に対する抵抗性も期待が出来ます。

※ 上記の評価数値は参考値であり、結果を保証するものではありません