

# TDSensing

## 溶着データが見える ICT 溶着機

溶着機の温度・施工時間をアプリで自動取得・保存。温度低下時にブザーが鳴るため、施工中に対応が可能であり、手戻り作業によるサイクルタイムの低下を防ぎます。

### 簡易な使用方法

専用溶着機を用意し接続  
スマホのアプリを立ち上げるだけ

### 溶着データを自動取得

溶着機の温度、施工時間のデータを  
自動で取得・保存

### QCsmart とセットで使用

同一のスマホ・計測 BOX を使用  
加圧試験のデータも一括管理

### 作業員の経験不足をカバー

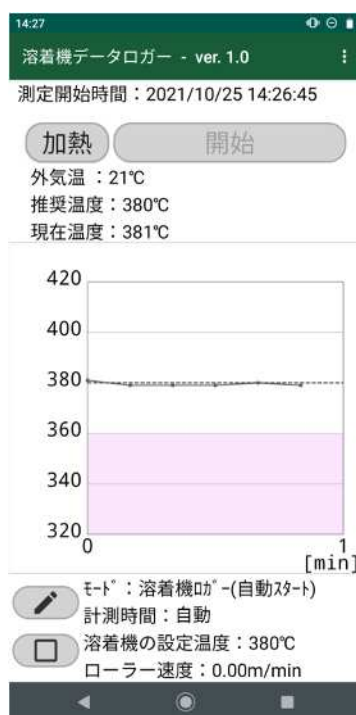
記録したデータは経験不足をサポート  
施工品質の向上へ

### 温度低下を早期発見

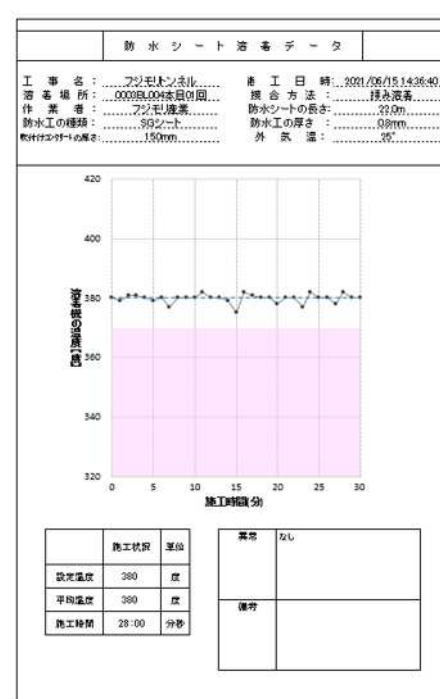
施工中に温度低下を確認できるため  
早期対応が可能



計測 BOX・スマートフォン



アプリ



帳票

## 作業手順

### 1 溶着機、コントロール BOX、計測 BOX をケーブルで接続

- 各機器に差し込みケーブルを接続して、電源を立ち上げます。
- ※ケーブルがしっかりと接続されているか、確認してください。



### 2 スマホからアプリを立ち上げて基本情報・設定を入力

- アプリを立ち上げて各種基本情報・設定を入力します。
- ※条件に変更が無ければ、都度入力の必要はありません。



### 3 施工（作業開始・終了時に合わせて自動で計測）

- 溶着機のコテの上げ下げに合わせて自動で開始・終了をします。
- ※作業ごとにスマホをタッチする必要はありません。



### 4 PC からエクセル形式で帳票を出力

- 施工ごとの帳票や集計表を作成して出力します。
- ※CSV 形式で出力されます。

## 仕様

計測 BOX サイズ (mm) : h 3 0 0 × w 2 2 0 × d 1 5 0 取手・ゴム足付、固定治具付き

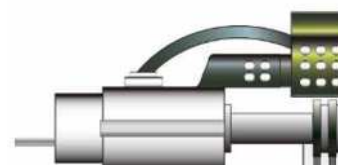
帳票フォーマット : EXCEL ファイル(PC、Excel は付属しません。)

計測項目 : 計測時間 (0 ~ 59min)、グラフ範囲 (320℃ ~ 420℃)

データ収集 : 10 秒/回

電源 : AC 2 0 0 V 電源

※仕様は予告なく変更する場合があります。



《販売元》

**fujimori**  
フジモリ産業株式会社  
<http://www.fujimori.co.jp>

東京 〒160-0023  
大阪 〒541-0047  
東北 〒980-6003  
九州 〒812-0039

東京都新宿区西新宿1-23-7(新宿アースウェスト 10F)  
大阪市中央区御幸町4-2-13(ヴァンネット御堂筋ビル 12F)  
宮城県仙台市青葉区中央4丁目6-1 SS30 3F  
福岡県博多区冷泉町10-23(博多冷泉ビル 5F)

TEL.03-5330-8531  
TEL.06-6228-3864  
TEL.022-263-1591  
TEL.092-262-8521

FAX.03-5908-0281  
FAX.06-6228-3886  
FAX.022-223-0067  
FAX.092-262-6750