

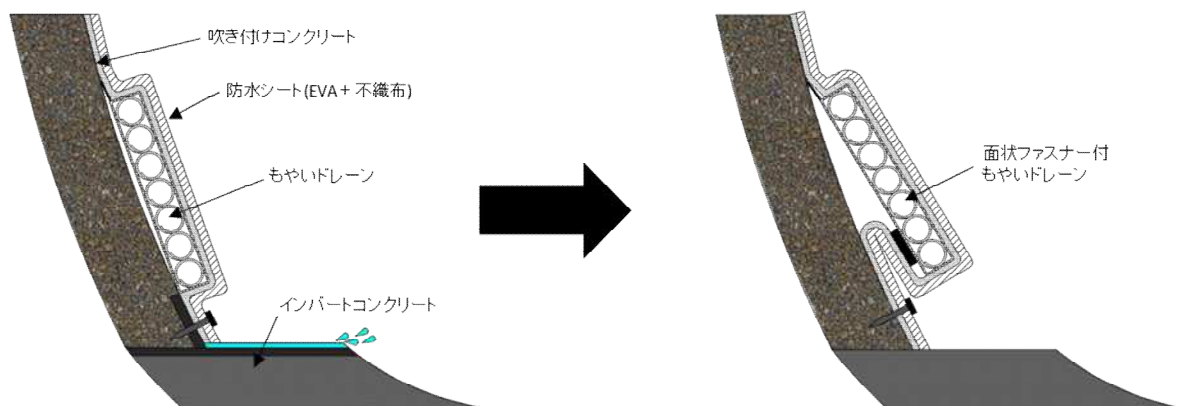
M-Pシステム

裏面排水×横断排水ジョイントシステム

面ファスナーを利用し裏面排水部に樋構造を形成、横断管接続部の漏水防止用ジョイントと併用することで防水シート背面の湧水を実に中央排水に導くことが可能となりました。

1. もやいドレーン-Holder

防水シート端部からの漏水をカット



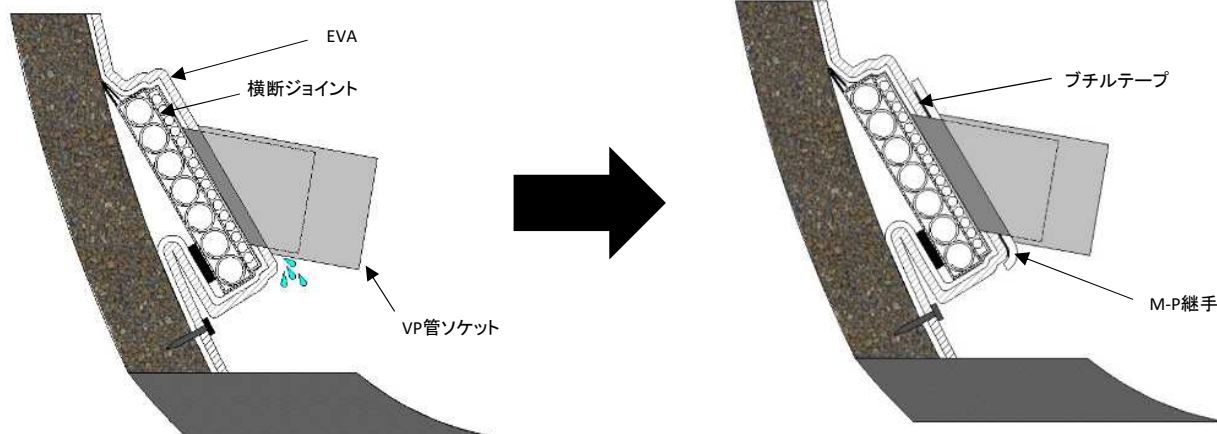
従来は樋形状の保持が難しく、水圧等の影響により端部より漏水が発生

面ファスナー付もやいドレーンにシートを巻き込むことで樋構造の保持が容易になり、確実な導水が可能

2. もやいドレーン用横断ジョイント+M-P継手

裏面排水からの確実な導水

防水シート貫通部の確実な止水



従来は防水シート貫通部に対し別途止水措置を講じる必要があり漏水リスクがあった

通常の横断ジョイントにプチルテープのついたM-P継手を追加するだけで止水性能が向上

製品特徴

1. もやいドレーン-Holder

湧水の漏れをカット

- 湧水が多い、地下水位が高い場合の施工に適しています。防水シートを利用し、樋状の構造体を構成することにより、確実な導水が可能になりました。

高い施工性

- 本製品を防水シートに巻き込んで使用していただくだけで、樋構造の保持が容易に行うことができます。

耐圧強度と透水性

- 通水方向にスパイラルパイプ状の空洞部を配列した排水材で、その構造により高い耐圧強度、集排水性を兼備しております。また、極性がほとんどないポリプロピレンで構成されており、遊離石灰等が付着しにくい目詰まりし辛くなっております。

他部材が不要

- 通常の防水シートを使用するため、余分なコストがかかりません。

製品仕様

トンネル裏面排水工用

厚み(mm)	幅(mm)	長さ(m)
30	200	5

素材

ポリプロピレン



製品写真

2. もやいドレーン用横断ジョイント+M-P継手

高い止水性

- ブチルテープで管を囲んでいるため高い止水性を有しております。

高い施工性

- 防水シート貫通部分にブチルテープを取り付けるだけのため、施工が容易になっております。

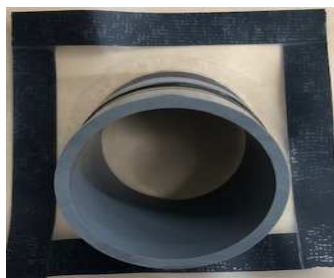
ポリエチレン管にも対応

- 本製品は、VP管だけでなくポリエチレン管にも対応しているため現場を選びません。

製品仕様

素材

ブチルテープ+EVA+継手



製品写真
(VP管の場合)

《製造元》



株式会社吉原化工

〒470-3412 愛知県知多郡南知多町大字豊浜字椿廻間7-11

TEL : 0569-65-1911 FAX : 0569-65-2557

《販売元》



フジモリ産業株式会社
<http://www.fujimori.co.jp>

東京 〒141-0022 東京都新宿区西新宿1-23-7 (新宿ファースト10F)
大阪 〒541-0047 大阪市中央区淡路町4-2-13 (アバンティ御堂筋ビル12F)
東北 〒980-6003 宮城県仙台市青葉区中央4丁目6-1 SS30 3F
九州 〒812-0039 福岡市博多区冷泉町10-23 (博多冷泉町ビル5F)

TEL : 03-5339-8531 FAX : 03-5908-0281
TEL : 06-6228-3864 FAX : 06-6228-3886
TEL : 022-263-1591 FAX : 022-223-0067
TEL : 092-262-8521 FAX : 092-262-6750