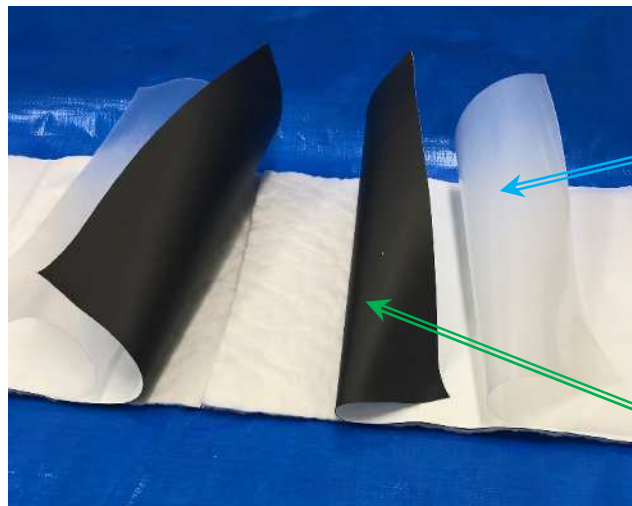


W バリアシート

NATM シート FF シートシリーズ

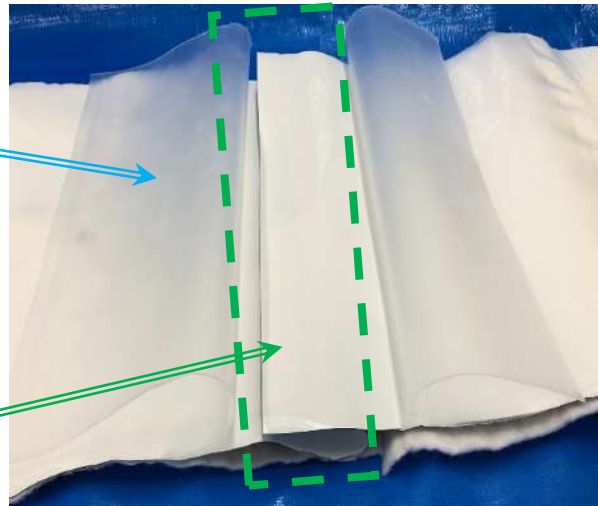
二重溶着式防水シート

防水シートの耐久性・品質の向上に配慮した防水シートです。



2 次溶着ヒレ部

1 次拝合せ溶着部
(SG 構造)



製品の特徴

シート接続部の「二重溶着構造」により従来のリスクポイントであった溶着部からの漏水を二重にガードします。

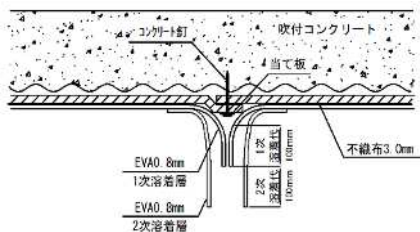
また、覆工コンクリート打設による骨材などの衝撃から本体溶着部をガードします。

本体部は、傷発見型のシグナル構造で、シート表面の損傷が目視で発見できます。

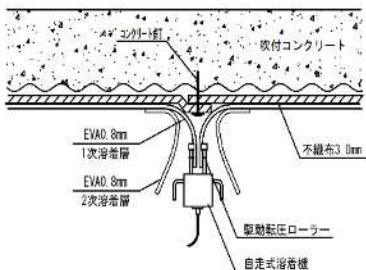
同製品の施工に特殊な機械は不要です。通常防水シートの施工機械で対応可能です。

施工要領書

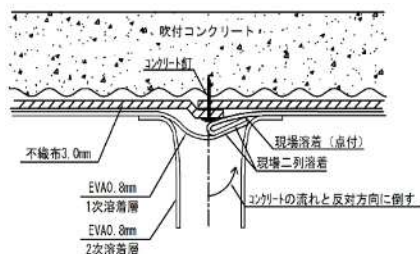
① シート敷設



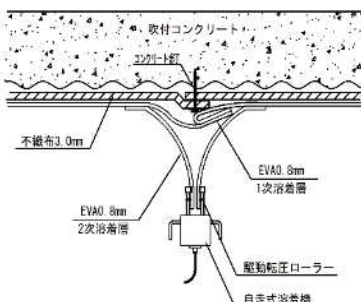
② 1 次拝合せ溶着



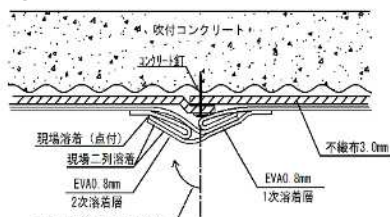
③ 1 次折返し溶着



④ 2 次拝合せ溶着

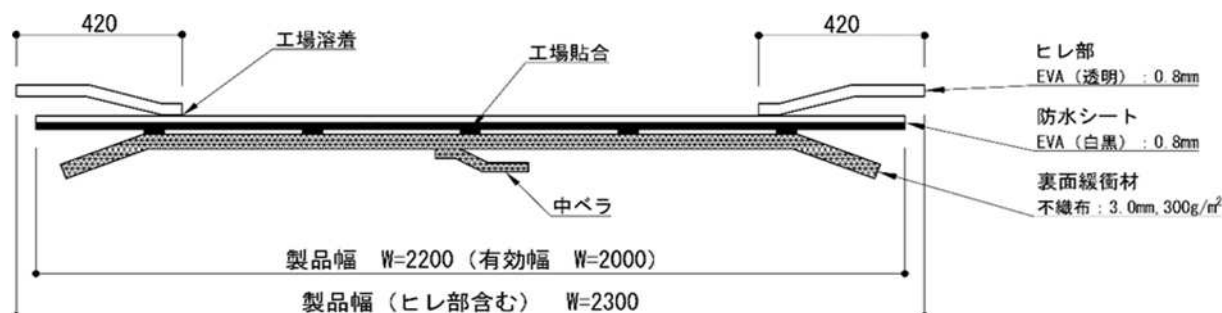


⑤ 2 次折返し溶着



※ 2 次折返し溶着は 1 次折返し溶着と逆となる

形状 (FF208XHU-SGW)



物性規格値

NATM 用防水シート(EVA)標準物性規格

試験項目		単位	物性値	試験方法
比重			0.90~0.95	JIS K 6773
硬さ			98以下	JIS K 6773
引張強さ	20℃	N/mm ² (kgf/cm ²)	16以上 (160以上)	JIS K 6773
	-10℃		30以上 (300以上)	
伸び	20℃	%	600以上	JIS K 6773
	-10℃		500以上	
引裂強さ		N/mm (kgf/cm)	50以上 (50以上)	JIS K 6252
柔軟性		℃	-30以下	JIS K 6773
耐薬品性	アルカリ	%	±1以内	JIS K 6773
継目強度		%	20以上	JHS 706
			30以上	JTA(案)

NATM 用防水シート(裏面緩衝材)標準物性規格

試験項目		単位	物性値	試験方法
厚さ		mm	3.0以上	JIS L 1096
単位面積質量		g/m ²	300以上	JIS L 1096
引張強さ	たて	N/5cm	200以上	JIS L 1096
	よこ		50以上	
伸び	たて	%	20以上	JIS L 1096
	よこ		50以上	
引裂強さ	たて	N	50以上	JIS L 1096
	よこ		50以上	

製品規格

		製品名	厚み (mm)	製品幅 (mm)	製品重量 (kg/m)	構成
二重溶着	標準タイプ	FF208XHU-SGW	0.8	2000	1.052以上	0.8mmEVA(白色層+黒色層)+不織布、溶着部2枚重ね
	高排水タイプ	FF208PHU-SGW	0.8	2000	1.052以上	0.8mmEVA(白色層+黒色層)+立体網状体付不織布、溶着部2枚重ね
	全周防水タイプ	FF220XHU-SGW	2.0	2000	2.180以上	2.0mmEVA 不織布、溶着部EVA2枚重ね
	広幅タイプ	FF608H-SGW	0.8	6360	1.052以上	0.8mmEVA+3枚繋ぎ、溶着部EVA2枚重ね
	FILM	FF608XHU-SGZW	0.8	6360	1.052以上	0.8mmEVA+不織布 3枚繋ぎ、溶着部EVA2枚重ね
	FILM高排水	FF608PHU-SGZW	0.8	6360	1.052以上	0.8mmEVA+不織布+立体網状体+不織布 3枚繋ぎ、溶着部EVA2枚重ね

※二次溶着ヒレ部は「EVA0.8mm」となります。
 ※二次溶着ヒレは現地溶着部のみとなります。
 ※W バリアシートの周長は「5m~28m」となります。

《製造元》



ZACROS 株式会社

<https://www.zacros.co.jp/>

《販売元》



フジモリ産業株式会社

<https://www.fujimori.co.jp/>

東京 〒160-0023 東京都新宿区西新宿 1-23-7 (新宿ファーストビル 10F) TEL : 03-5339-8531
 大阪 〒541-0047 大阪市中央区淡路町 4-2-13 (アーバンネット御堂筋ビル 12F) TEL : 06-6228-3864
 東北 〒980-6003 宮城県仙台市青葉区中央 4 丁目 6-1 SS30 3F TEL : 022-263-1591
 九州 〒812-0039 福岡県博多区冷泉町 10-23 (博多冷泉町ビル 5F) TEL : 092-262-8521