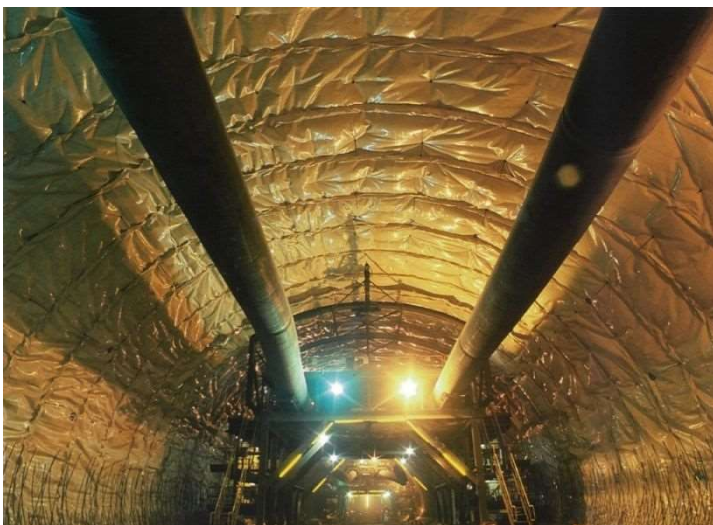


SG シート

NATMシート FFシートシリーズ

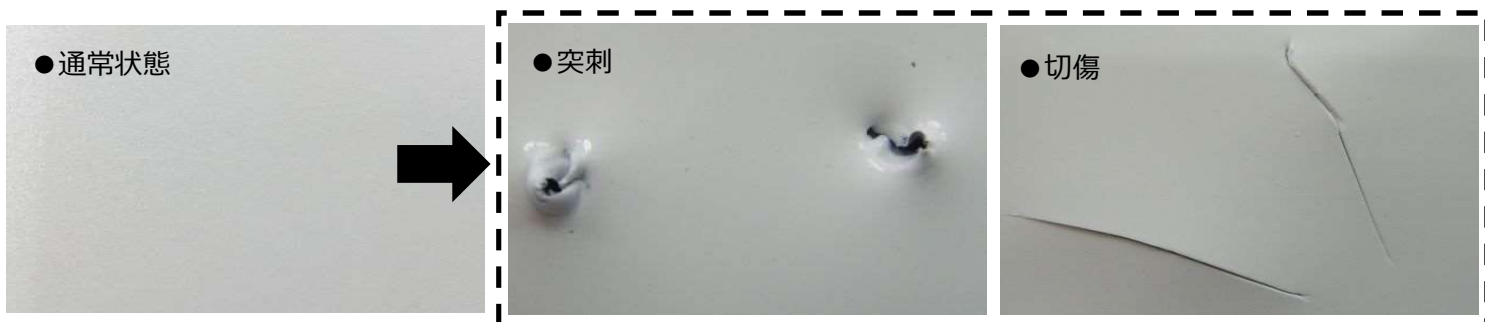
トンネル用防水シート

フジモリのシートは複合色構造です。2色のコントラストにより、損傷による漏水リスクを軽減でき、トンネルの品質向上に貢献できます。



視認性

2色コントラストにより、照度が低い現場における防水層損傷箇所の視認性が確保でき、発見精度が向上します。



概要図

● EVAシート+不織布



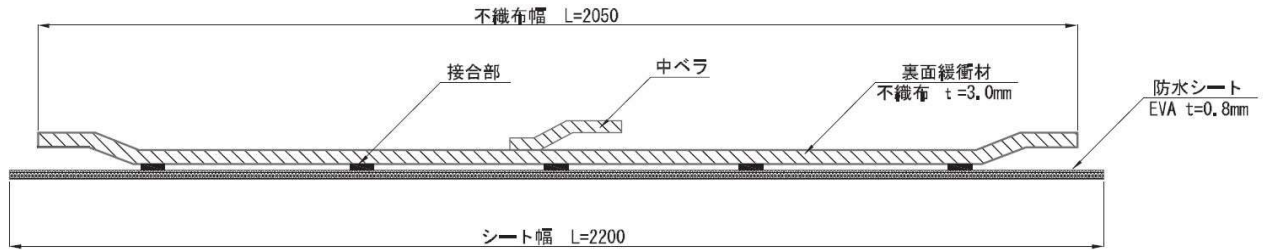
不織布
EVAシート

● EVAシート+高排水性立体網状体付不織布



立体網状体+不織布
EVAシート

形状(FF208XHU-SG)



物性規格値

NATM 用防水シート(EVA)標準物性規格

試験項目	単位	物性値	試験方法	
比重		0.90~0.95	JIS K 6773	
硬さ		98以下	JIS K 6773	
引張強さ	20℃	N/mm ² (kgf/cm ²)	16以上 (160以上) 30以上 (300以上)	JIS K 6773
	-10℃			
伸び	20℃	%	600以上 500以上	JIS K 6773
	-10℃			
引裂強さ	N/mm (kgf/cm)	50以上 (50以上)	JIS K 6252	
柔軟性	℃	-30以下	JIS K 6773	
耐薬品性	アルカリ	%	±1以内	JIS K 6773
継目強度	%	20以上	JHS 706	
		30以上	JTA(案)	

NATM 用防水シート(裏面緩衝材)標準物性規格

試験項目	単位	物性値	試験方法	
厚さ	mm	3.0以上	JIS L 1096	
単位面積質量	g/m ²	300以上	JIS L 1096	
引張強さ	たて	N/5cm	200以上	JIS L 1096
	よこ		50以上	
伸び	たて	%	20以上	JIS L 1096
	よこ		50以上	
引裂強さ	たて	N	50以上	JIS L 1096
	よこ		50以上	

製品規格

	製品名	厚み (mm)	有効幅 (mm)	製品重量 (kg/m)	構成	
標準タイプ	FF208XHU-SG	0.8	2000	1.052以上	0.8mmEVA(白色層+黒色層)+不織布	
	FF208XHU-SGEC	0.8	2000	1.052以上	0.8mmEVA(白色層+黒色層)+再生材不織布	
高排水タイプ	FF208PHU-SG	0.8	2000	1.052以上	0.8mmEVA(白色層+黒色層)+立体網状体付不織布	
	FF220PHU-SG	2.0	2000	2.18以上	2.0mmEVA(白色層+黒色層)+立体網状体付不織布	
全周防水タイプ	FF220XHU-SG	2.0	2000	2.18以上	2.0mmEVA(白色層+黒色層)+不織布	
二重溶着	標準タイプ	FF208XHU-SGW	0.8	2000	1.052以上	0.8mmEVA(白色層+黒色層)+不織布、溶着部2枚重ね
	高排水タイプ	FF208PHU-SGW	0.8	2000	1.052以上	0.8mmEVA(白色層+黒色層)+立体網状体付不織布、溶着部2枚重ね
	全周防水タイプ	FF220XHU-SGW	2.0	2000	2.18以上	2.0mmEVA(白色層+黒色層)+不織布、溶着部2枚重ね
	広幅タイプ	FF608XHU-SGW	0.8	6000	1.052以上	0.8mmEVA(白色層+黒色層)+不織布 3枚繋ぎ、溶着部2枚重ね
FILM工法	標準タイプ	FF608XHU-SGZ	0.8	6000	1.052以上	0.8mmEVA(白色層+黒色層)+不織布 3枚繋ぎ
		FF620XHU-SGZ	2.0	6000	2.18以上	2.0mmEVA(白色層+黒色層)+不織布 3枚繋ぎ
	高排水タイプ	FF608PHU-SGZ	0.8	6000	1.524以上	0.8mmEVA(白色層+黒色層)+不織布+立体網状体付+不織布 3枚繋ぎ
		FF620PHU-SGZ	2.0	6000	2.64以上	2.0mmEVA(白色層+黒色層)+不織布+立体網状体付+不織布 3枚繋ぎ
超広幅タイプ	FF1008XHU-SGZJ	0.8	10000	1.052以上	0.8mmEVA(白色層+黒色層)+不織布 5枚繋ぎ	
超広幅全周防水タイプ	FF1020XHU-SGZJ	2.0	10000	2.18以上	2.0mmEVA(白色層+黒色層)+不織布 5枚繋ぎ	
寒冷地タイプ	FF208XHU-SGH	0.8	2000	1.052以上	0.8mmEVA(白色層+黒色層)+不織布	
	FF208PHU-SGH	0.8	2000	1.052以上	0.8mmEVA(白色層+黒色層)+立体網状体付不織布	
	FF220XHU-SGH	2.0	2000	2.18以上	2.0mmEVA(白色層+黒色層)+不織布	

《製造元》

《販売元》



藤森工業株式会社

フジモリ産業株式会社

東京 〒160-0023 東京都新宿区西新宿 1-23-7(新宿ファースト10F)

TEL : 03-5339-8531

大阪 〒541-0045 大阪市中央区道修町 4-4-10 (KDX 小林道修町ビル)

TEL : 06-6228-3864

東北 〒980-0014 仙台市青葉区本町 1-11-1 (HF 仙台本町ビルディング 7F)

TEL : 022-263-1591

九州 〒812-0027 福岡市博多区下川端町 10-5 (博多麴屋番ビル)

TEL : 092-262-8515

<https://www.zacros.co.jp/> <https://www.fujimori.co.jp/>