

スリット付注入式フォアポーリング

トンネル掘削補助工法

切断可能なボルトを未固結地山など剥落懸念箇所に支保工下から低角度で挿入

断面内からの施工により、天端より生じる肌落ちを軽減&リーク抑制による確実な注入を実現

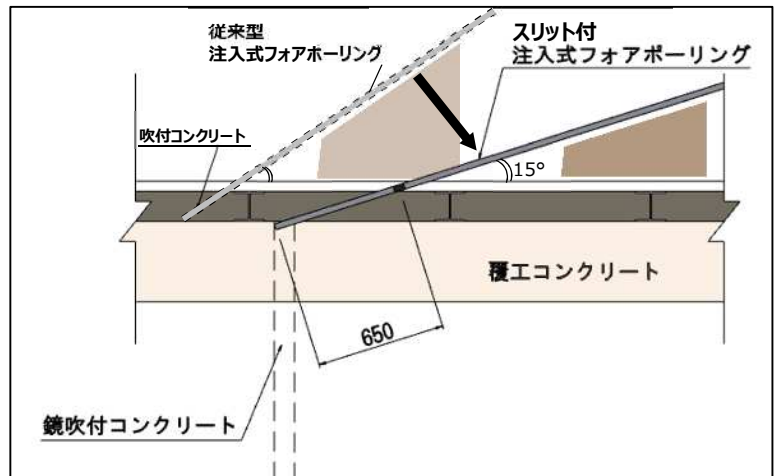
製品の特長

● 地山改良効果に優れる

・ボルトにスリット加工を行うことで、ボルトの端部撤去が可能。それにより支保工下からの挿入を可能とし、特に砂山など未固結地山に有効で従来よりも高い効果を発揮。
「低角度での打設」⇒「天端面近くでの改良体構築」⇒「天端部の肌落ちや崩落の抑制」

● リーク抑制による確実な注入

・支保工下からの打設のため、鏡吹付コンクリート施工位置からの打設により、孔穴の荒れによるリークを抑制し、確実な注入が可能となる



材料仕様

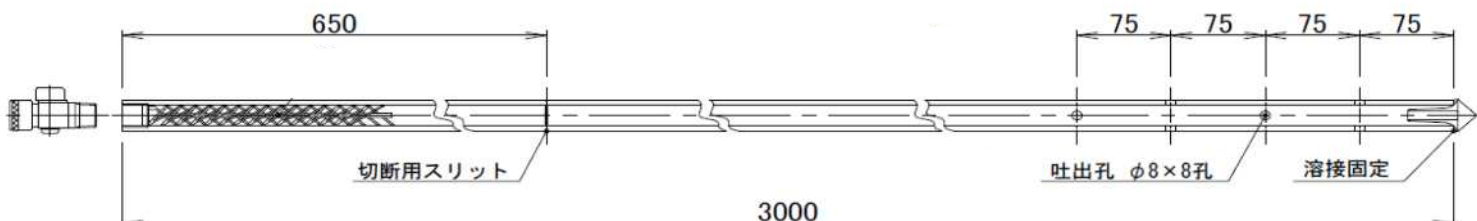
● 注入ボルト(スリット付)

ボルト名	外径(mm)	長さ(m)	適用
中空ボルト	φ27.2±0.4	3	後挿入用



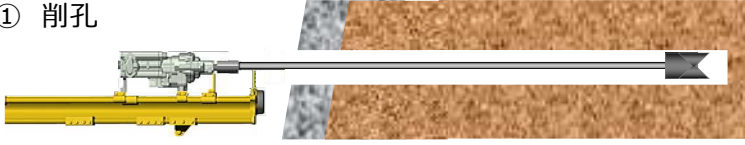
● 注入材

種類	注入材
ウレタン系	シリカレジン (AGSR)
	ウレタン (AGSR-PSG)
	止水減水ウレタン (stronger)
セメント系	超微粒子セメント+デンカ ES

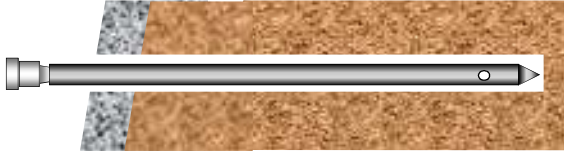


施工方法

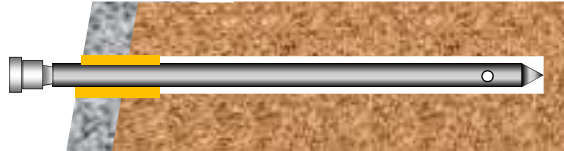
① 削孔



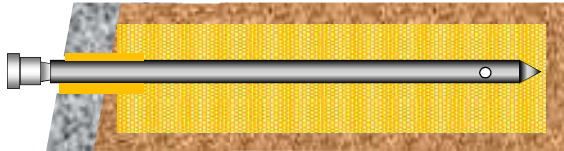
② ボルト挿入



③ 口元閉塞

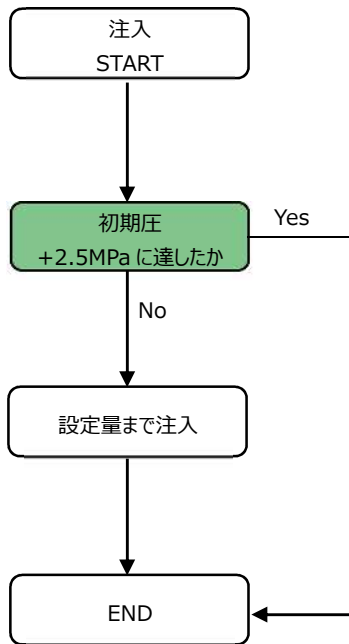


④ 注入

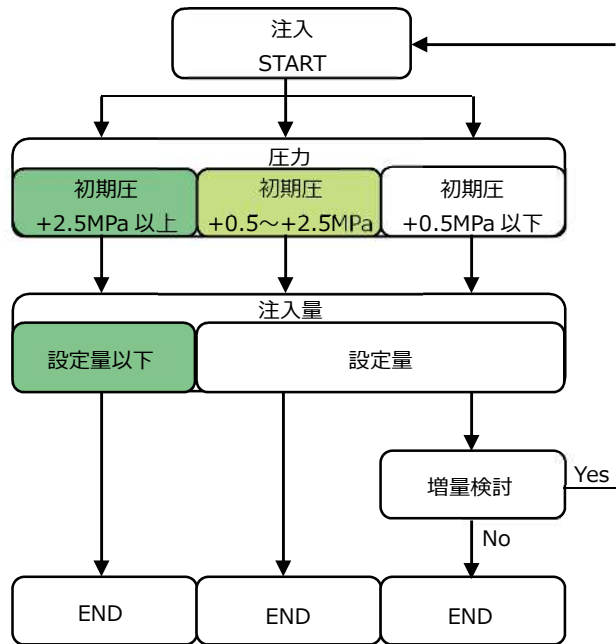


注入管理

<先行注入>



<後行注入>



《販売元》

fujimori
フジモリ産業株式会社
<http://www.fujimori.co.jp>

東京 〒160-0023 東京都新宿区西新宿 1-23-7 (新宿ファースト10F)
大阪 〒541-0045 大阪市中央区道修町 4-4-10 (KDX 小林道修町ビル)
東北 〒980-0014 仙台市青葉区本町 1-11-1 (HF 仙台北町ビルディング 7F)
九州 〒812-0027 福岡市博多区下川端町 10-5 (博多麴屋番ビル)

TEL:03-5339-8531 FAX:03-5098-0281
TEL:06-6228-3864 FAX:06-6228-3886
TEL:022-263-1591 FAX:022-223-0067
TEL:092-262-8515 FAX:092-262-6750