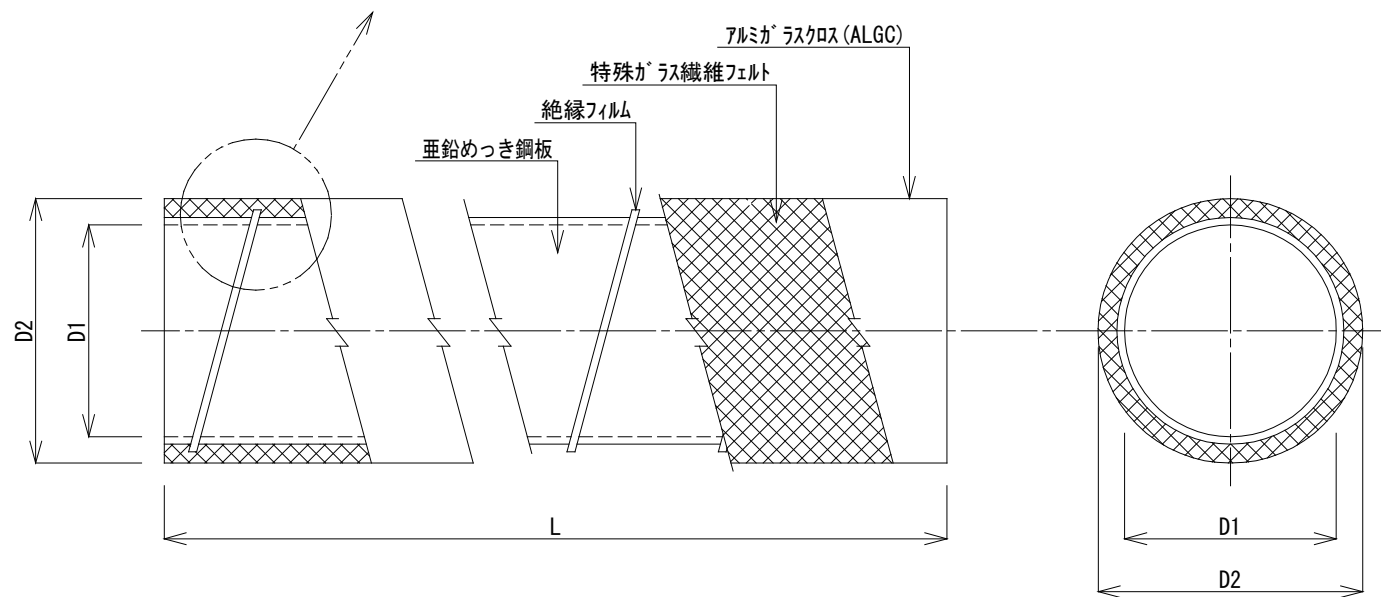
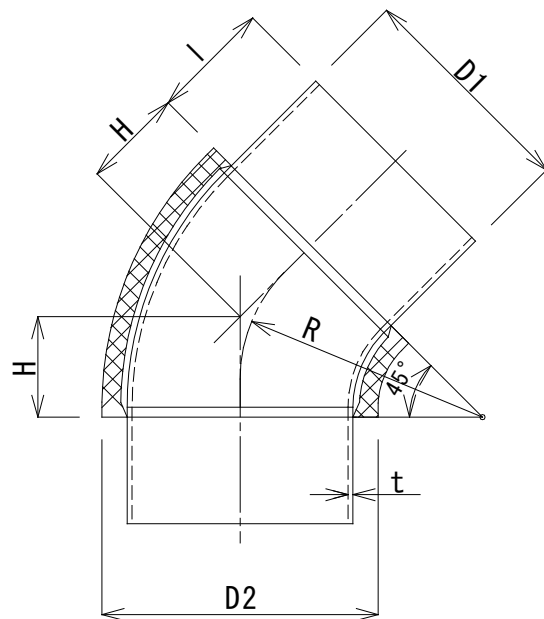


ハゼ部詳細図

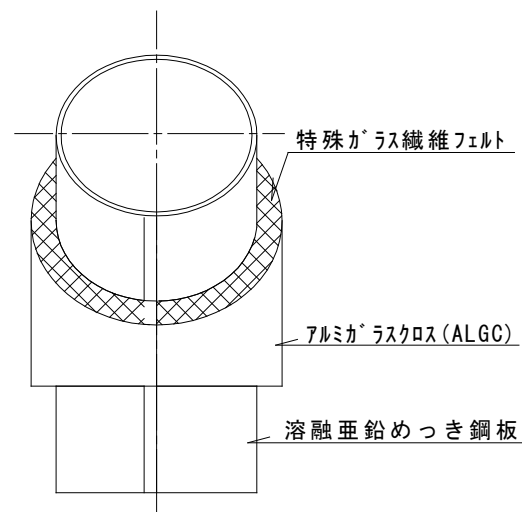


被覆材(特殊ガラス繊維フェルト)			呼径 D1 (mm)	外径(参考) D2 (mm)	板厚 t (mm)	ハゼ ピッチ (mm)	ハゼ 幅 (mm)	ハゼ 高 (mm)
密度 (kg/m ³)	厚さ (mm)	熱伝導率 (W/m·K) 70°C						
180	20	0.045	100	141	0.5	125以下	6以上	1.5
			150	191	0.5	150以下	6以上	1.5

記事：不燃認定番号 NM-5481 性能評定番号 評12-065号	製図 中鉢	検図 廣井	承認 村田	図面番号 FM-01A -01	縮尺 NO SCALE	作成日付 2010年04月01日	仕様図 フジエダクトM 直管
						更新日付 2023年08月31日	

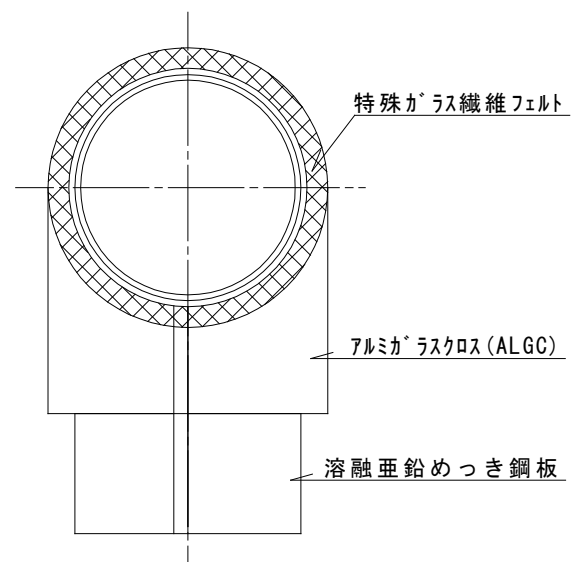
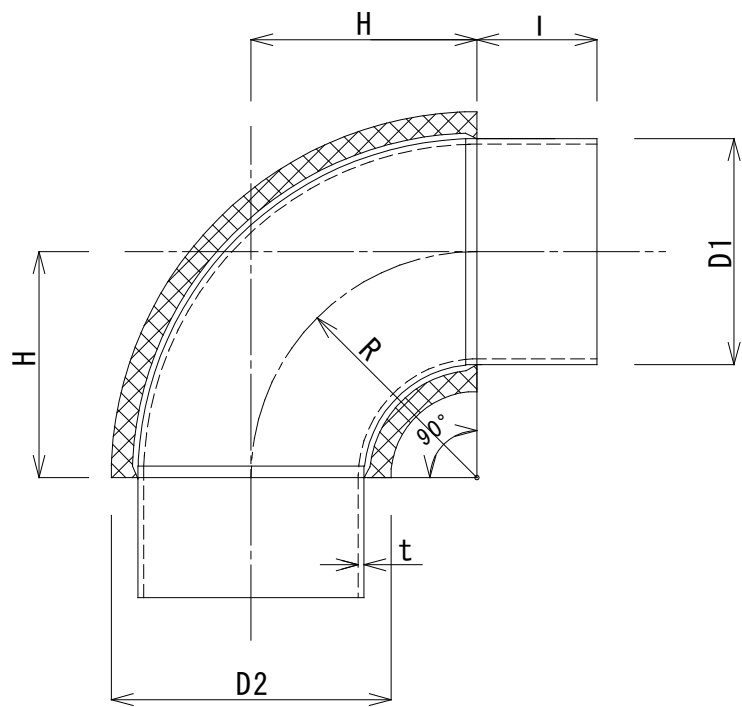


※ R = 0.4D



被覆材(特殊ガラス繊維フェルト)			呼径	外径(参考)	板厚	長さ	差込長さ
密度 (kg/m ³)	厚さ (mm)	熱伝導率 (W/m·K) 70°C	D1 (mm)	D2 (mm)	t (mm)	H (mm)	l (mm)
180	20	0.045	100	145	0.6	40	60
			150	195	0.6	60	60

記事：不燃認定番号 NM-5481	製図	検図	承認	図面番号	縮尺	作成日付	仕様図	フジエダクトM
性能評定番号 評12-065号	中鉢	廣井	村田	FM-03A -01	NO SCALE	2021年04月30日 更新日付 2023年09月07日		45°エルボ
							フジモリ産業株式会社	



※ R = 1D

被覆材(特殊ガラス繊維フェルト)			呼径 D1 (mm)	外径(参考) D2 (mm)	板厚 t (mm)	長さ H (mm)	差込長さ I (mm)
密度 (kg/m ³)	厚さ (mm)	熱伝導率 (W/m·K) 70°C					
180	20	0.045	100	145	0.6	100	60
			150	195	0.6	150	60

記事：不燃認定番号 NM-5481	製図	検図	承認	図面番号	縮尺	作成日付	仕様図	フジエダクトM
性能評定番号 評12-065号	中鉢	廣井	村田	FM-04A-01	NO SCALE	2021年04月30日 更新日付 2023年09月07日		90°エルボ
							フジモリ産業株式会社	