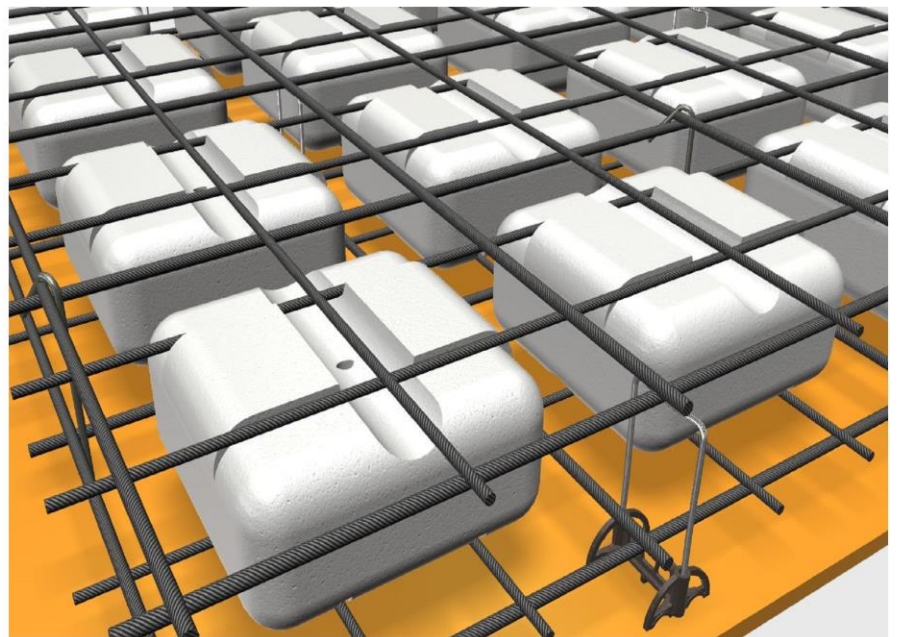
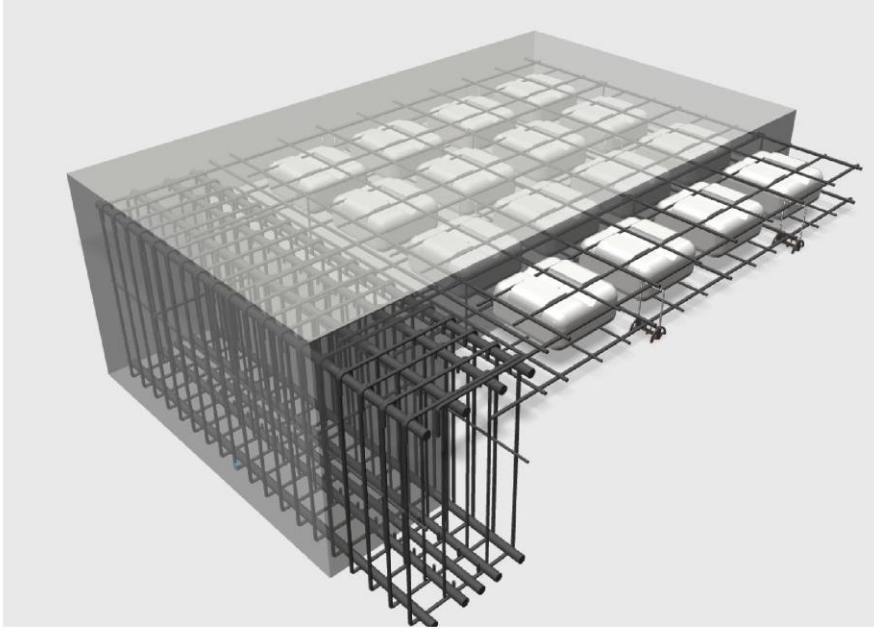


特許製品

スーパーボイド SuperVoid

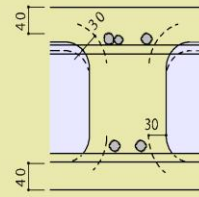
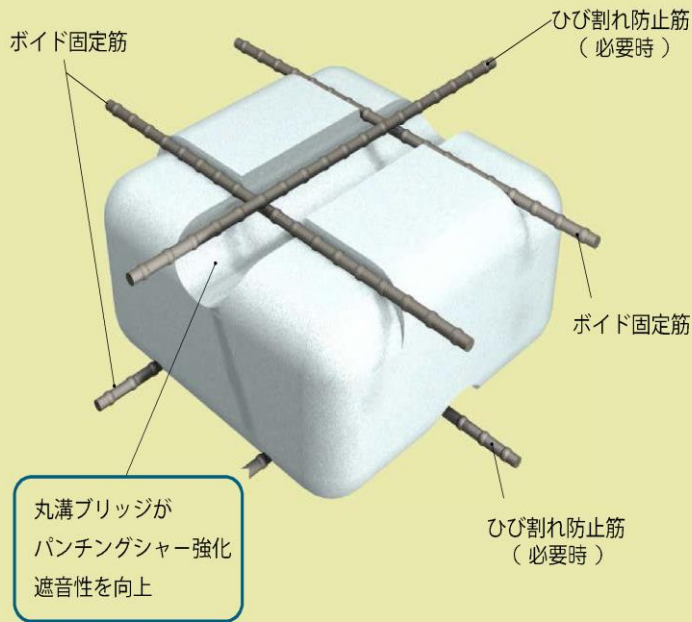


2時間耐火大臣認定取得 認定番号 EP120FL-0142

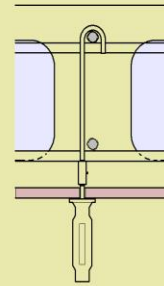
fujimori  **フジモリ産業株式会社**

- | | | | | |
|---------|-----------|--------------------|--------------------|-----------------|
| □ 本 社 | 〒141-0022 | 東京都品川区東五反田2-17-1 | オーバルコート大崎マークウエスト9F | TEL03-5789-2380 |
| □ 大 阪 | 〒541-0045 | 大阪市中央区道修町4-4-10 | KDX小林道修ビル | TEL06-6228-3861 |
| □ 名 古 屋 | 〒450-0002 | 名古屋市中村区名駅4-26-13 | ちとせビル9F | TEL052-571-8231 |
| □ 九 州 | 〒812-0027 | 福岡市博多区下川端10-5 | 博多麴屋番ビル | TEL092-262-8521 |
| □ 東 北 | 〒980-0014 | 仙台市青葉区本町1-11-1 | 仙台グリーンプレイス | TEL022-263-1591 |
| □ 札 幌 | 〒060-0061 | 札幌市中央区南一条西10-4-167 | 小六第一ビル | TEL011-222-4147 |

スーパーボイドの特徴

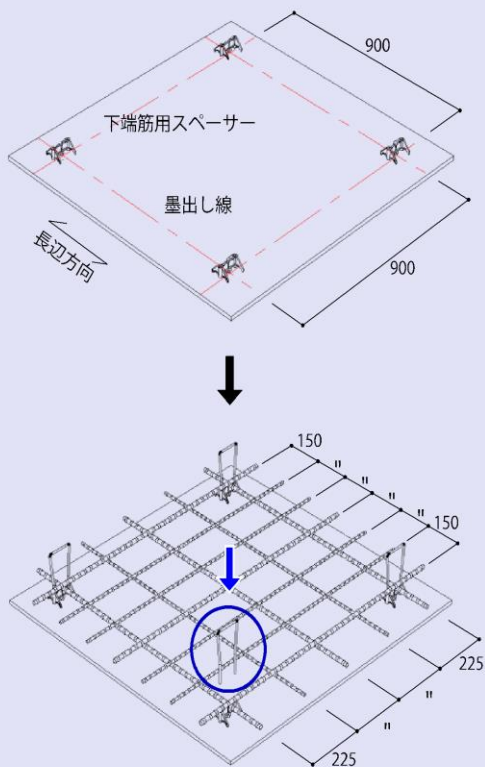


上下の主筋かぶり40を確保



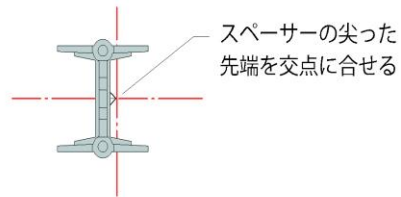
浮上り防止は型枠の下からガッチリ固定

施工フロー



鉄筋工事

型枠の上に墨出しを行う
墨出しの交点に下端筋用スペーサーを配置する

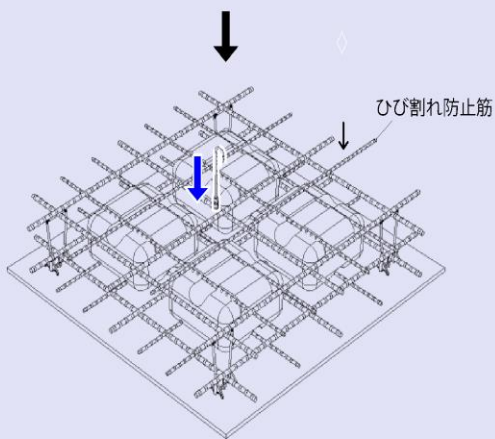
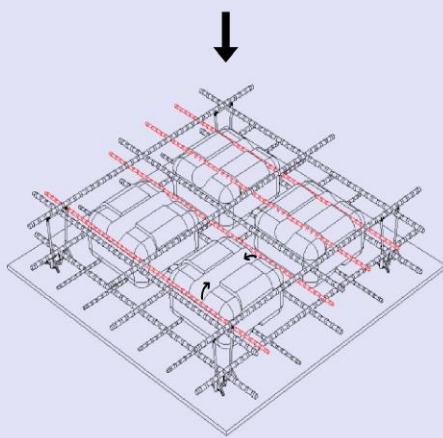
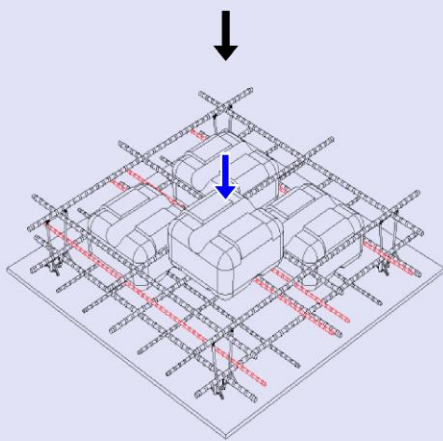
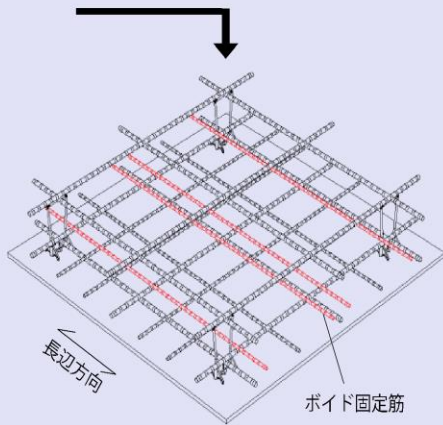


下端筋配筋後、上端配筋用スペーサーを下端筋用スペーサーの穴に差し込む

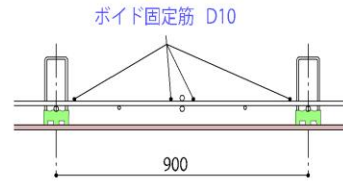
下端筋用スペーサーが墨出し線からズれている場合は、再度定位置に調整してください

下端筋、上端配筋用スペーサーはフジモリ産業株より支給します

※鉄筋スペーサーの形状は地域により異なります。



ボイド固定筋を900グリッド内に4本設置する

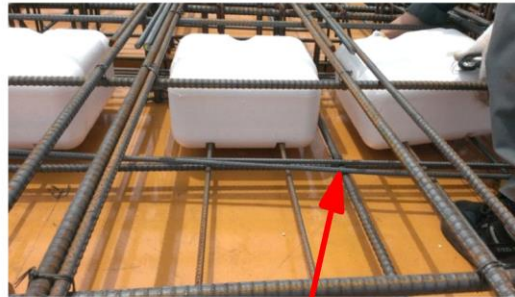


ボイド固定筋を設置後、上端筋を配筋する

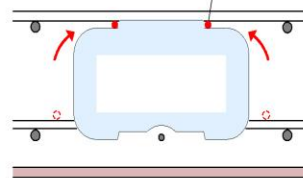
ボイド工事

ボイドの搬入・設置する

ボイド底面の溝を下端ボイド固定筋に嵌合する様設置する



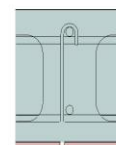
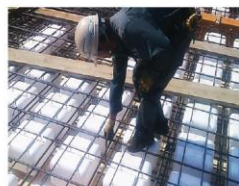
ボイド設置後、ボイド固定筋をボイド上面に挿入する
スラブ上端主筋と緊結する



ひび割れ防止筋を配置する

浮上がり防止フックボルトを9φの穴に差し込み
型枠の裏よりフォームタイで固定する

コンクリート打設後、フォームタイを外す



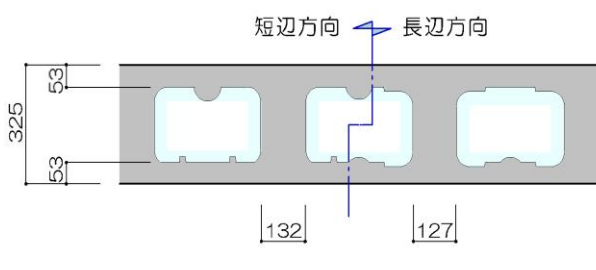
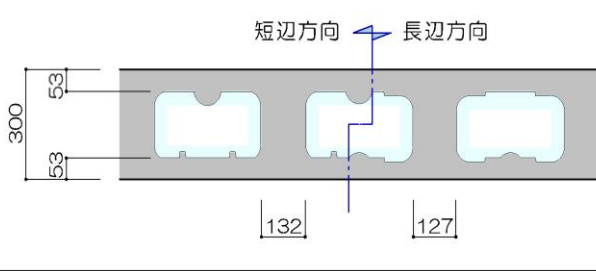
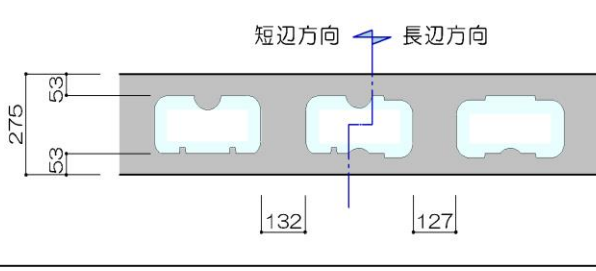
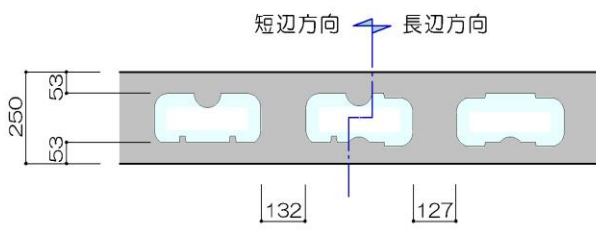
フォームタイ



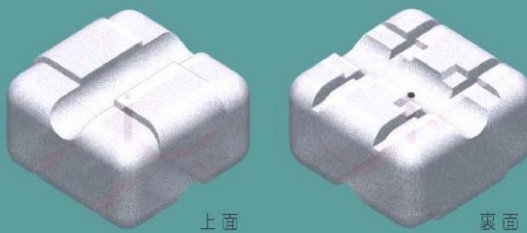
商品説明

SuperVoid はマンション専用開発され、スラブ厚は4種類あります。

●スラブ厚の種類●

スラブ厚	D=325mm	
使用ボイド	LL type	
等価重量スラブ厚	t=222mm	
等価剛性スラブ厚	t=299mm	
スラブ厚	D=300mm	
使用ボイド	L type	
等価重量スラブ厚	t=210mm	
等価剛性スラブ厚	t=279mm	
スラブ厚	D=275mm	
使用ボイド	M type	
等価重量スラブ厚	t=197mm	
等価剛性スラブ厚	t=259mm	
スラブ厚	D=250mm	
使用ボイド	S type	
等価重量スラブ厚	t=185mm	
等価剛性スラブ厚	t=238mm	

使用部材



鉄筋スペーサー

※鉄筋スペーサーの形状は地域により異なります。