

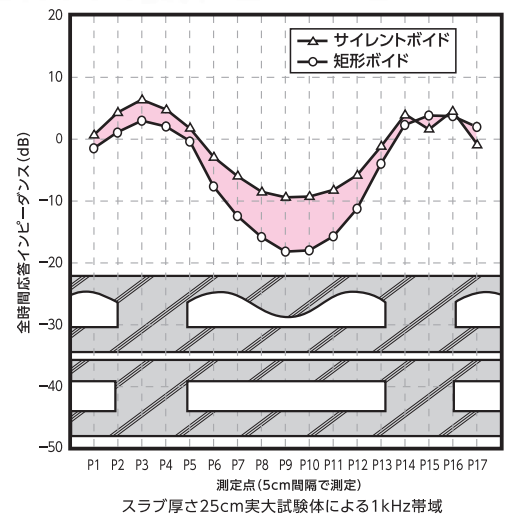
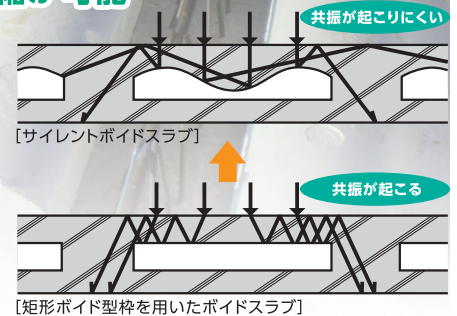
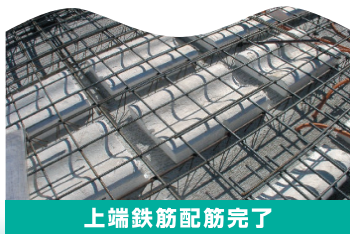
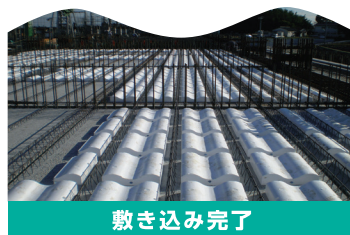
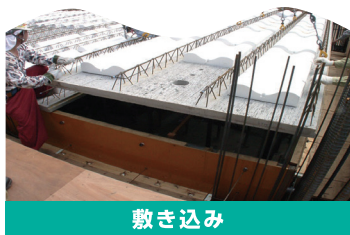
# FSサイレント ボイドスラブ®

ハーフPCa板を用いて大幅な工期短縮を図る工業化工法です。  
中～大規模、高層物件に適しています。

特長

- 1 矩形ボイド型枠上面で生じていた共振現象を抑え  
軽量床衝撃音にも優れた遮断性能を発揮
- 2 長期たわみ増大率10倍 (FSボイドスラブ)
- 3 工業化製品の為、現場作業が削減できサイクル工程短縮が可能
- 4 一方向、二方向共に日本建築センターの評定取得
- 5 2時間耐火認定取得

施工手順

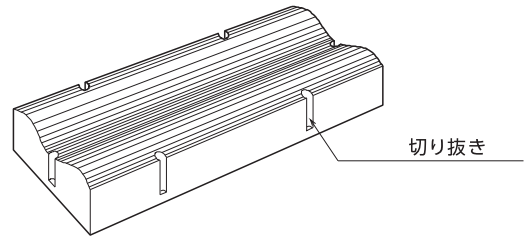


ボイド仕様

■FSトラス鉄筋



トップ筋：D13、ラチス筋：6φ、下端筋：6φ  
高さは5mm、長さは100mm単位

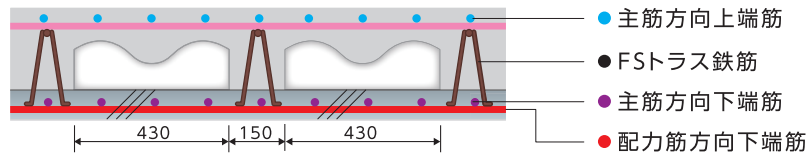


波形EPSボイド型枠(サイレントボイド)

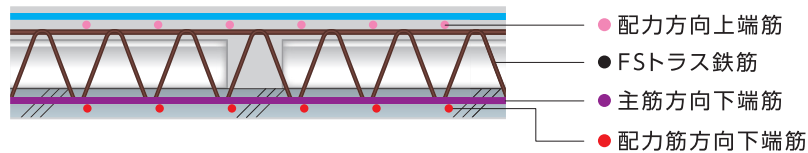
製品サイズ(単位:mm)		
幅(W)	長さ(L)	高さ(H)
430	1,200, 900	100~200
215	600, 300	

断面形状

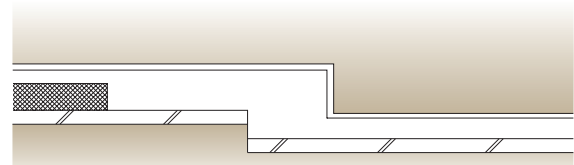
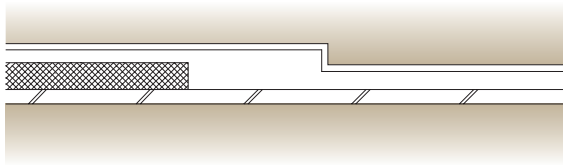
主筋方向断面



配力筋方向断面

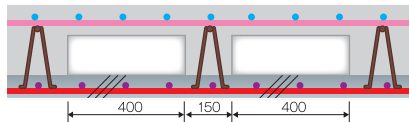


段差形状例

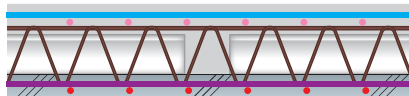


FSボイドスラブ

主筋方向断面

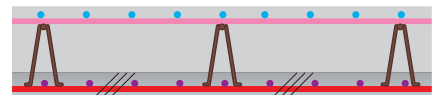


配力筋方向断面

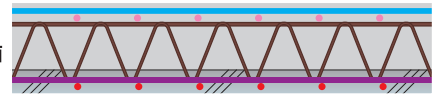


FSスラブ

主筋方向断面



配力筋方向断面



※カタログの表示は、予告なく変更する場合があります。

