

軽い・錆びない・作業性良好な
コンクリート補強材

ポリストロン[®]

モルタル・コンクリート補強用ポリプロピレン繊維

DSK 大日製罐株式会社
DAINICHI CAN CO., LTD.

プラスチック事業部
〒101-0021
東京都千代田区外神田 2-16-2 第2 ディーアイシービル
TEL 03(3251)5214 (代) FAX 03(5209)6130



DSK 大日製罐株式会社
DAINICHI CAN CO., LTD.

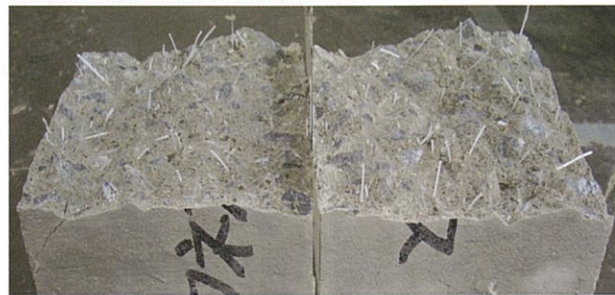
特徴

1 優れた耐久性

ポリストロンは、当社の押出延伸技術を応用し、繊維補強コンクリートに対応したポリプロピレン繊維です。ポリプロピレン製ですので耐アルカリ性に優れています。

2 高い引き抜き抵抗と良好な練り混ぜ性状

表面に右上の写真のような特殊なエンボス加工を施し、コンクリートとの引き抜き抵抗を向上させています。また、コンクリートとの練り混ぜ性能が良好です。



曲げ試験体断面写真



ポリストロンの表面形状

3 NEXCOの基準適合品

NEXCO「トンネル覆工コンクリート用非鋼繊維品質規格」のPP-1種-Aに区分されます。また、硬化コンクリートの曲げ靱性特性はNEXCOの設計基準に適合しています。

投入機と施工手順

投入機 使用時のフロー図

- 1 コンクリート 1 m³ 当たりポリストロン 2.73kg を準備する
- 2 投入機のトラフにポリストロンを入れる
- 3 投入機とアジテータ車を所定の位置にセットする
- 4 アジテータ車のドラムを 1 分間高速回転する
- 5 投入機を運転し、ポリストロンを投入する (3 分程度で投入できる様にする)
- 6 投入後ドラムを 1 分間高速回転させる
- 7 コンクリートを打設する



投入機外観



投入機 使用状況

覆工用
HS4870



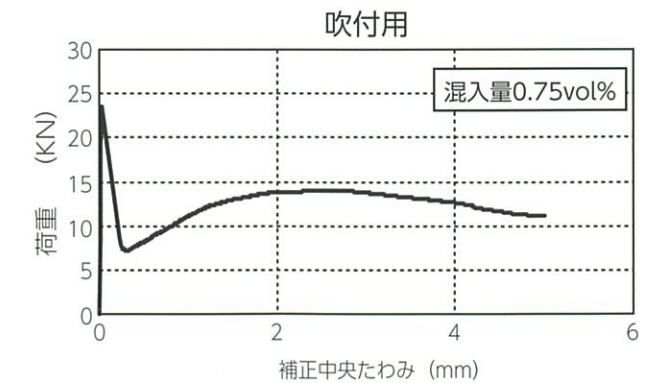
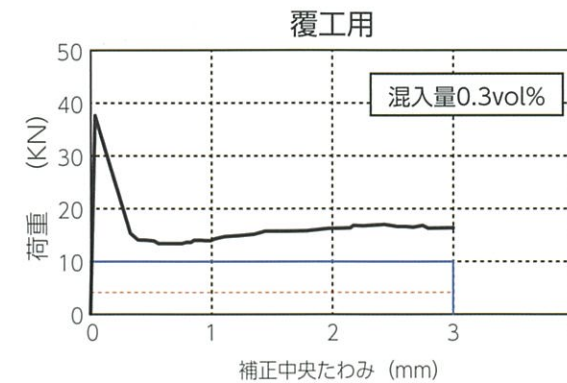
吹付用
HS3275



仕様

	呼称	長さ (mm)	換算直径 (mm)	比重	引張強度 (N/mm ²)	標準荷姿	梱包単位
覆工用	HS4870	48	φ 0.70	0.91	450 以上	2.73kg / 紙袋	100 袋 / パレット
吹付用	HS3275	32	φ 0.75	0.91	450 以上	2.73kg / 紙袋	100 袋 / パレット

曲げ靱性曲線



※ 1 図中の実線 (—) は、品質管理基準線 (荷重 10.5kN でたわみ 3mm までで囲まれる面積以上であることを示す)

※ 2 図中の点線 (---) は、設計基準線 (靱性曲線がたわみ 3mm まで、荷重 4.1kN を下回らないこと) を示す

※ 3 供試体寸法 覆工用: 150 mm × 150 mm × 530 mm
吹付用: 100 mm × 100 mm × 400 mm